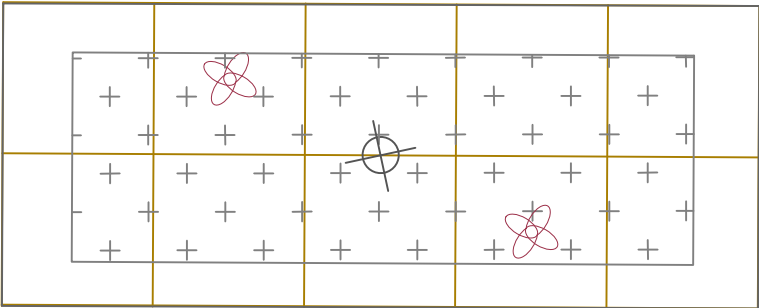
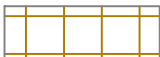



ZA 1 + ZA2 + ZA 3 + ZA4







Výsadbový rastr po 1m



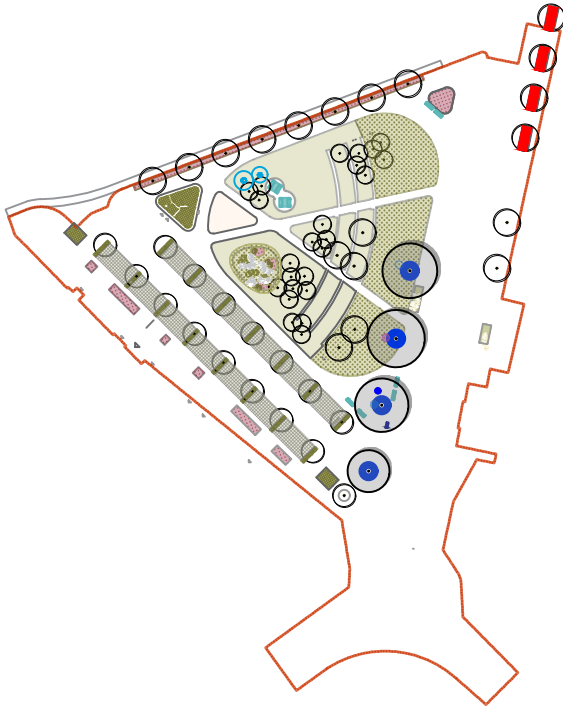
Strom



soliterní trvalka/okrasná tráva
1 ks



oblast pro výsadbu
vyšších cibulovin




SEZNAM ROSTLIN:


ZA1 - 4					
TRVALKY A OKRASNÉ TRÁVY					
	Název		Počet	Počet	
	vědecký	český	kusů/10m	kusů/celkem	Velikost
Soliterní					
	Miscanthus sinensis 'Morning Light'	ozdobnice	2	8	k11
Vyšší					
	Anemone x hybrida 'Honorine Jobert'	sasanka japonská	5	20	k9
	Aster amellus 'Framfieldii'	hvězdnice	6	24	k9
	Bergenia cordifolia 'Eroica'	bergénie	8	32	k9
	Echinacea purpurea 'Hot Lava'	echinacea, třapatka	4	16	k9
	Centranthus ruber	mavuň	8	32	k9
	Geum 'Blazing Sunset'	kuklík	7	28	k9
	Hakonechloa macra 'Nicolas'	rákosník	3	12	k9
	Helleborus orientalis 'Red Lady'	čemeřice	5	20	k9
	Hemerocallis 'Rajah'	denivka - tmavě oranžová	5	20	k9
	Hosta fortunei 'Francee'	hosta, funkcie	5	20	k9
Podrostové					
	Alchemilla mollis	kontryhel	7	28	k9
	Geranium cantabrigiense 'Biokovo'	kakost kantabrijský - bílý/ nádech růžový	9	36	k9
	Persicaria affinis 'Donald Lowndes'	rdesno	9	36	k9
	Salvia nemorosa 'Caradonna'	šalvěj hajní	9	36	k9
Trvalky a okrasné trávy celkem			92	368	
CIBULOVINY					
	Název		Počet	Počet	
	vědecký	český	kusů/10m	kusů/celkem	
Vyšší					
	Allium christophii	česnek Christophův	30	120	
	Fritillaria imperialis 'Aurora'	řebčík královský	9	36	
	Narcissus 'Love You More'	narcis - čistě bílý, 40 cm	20	80	
	Narcissus 'Katie Heath'	narcis - krémově oranžovo bílý, 30cm	20	80	
	Tulipa 'Hakuun'	tulipán - čistě bílý, vysoký, uzavřený	20	80	
	Tulipa 'Lasting Love'	tulipán - liliovitý, tmavě červený	20	80	
Nižší					
	Crocus 'Cream Beauty'	krokus, šafrán	50	200	
	Galanthus nivalis	sněženka podsněžník	50	200	
Cibuloviny celkem			219	876	
Jeden záhon = 10m2. V záhonu budou vyšší trvalky rovnoměrně rozmístěny ve střední části. Podrostové trvalky budou vysazeny podél okrajů záhonu a pod stromem.					
Vyšší cibuloviny budou umístěny ve vyznačené centrální části záhonu. Nižší cibuloviny budou nepravidelně rozmístěny po celé ploše záhonu.					

SO 801 - KRAJINÁŘSKÉ ÚPRAVY

D.1 STAVEBNÍ, TECHNICKÁ A TECHNOLOGICKÁ ČÁST
SO 800 - KRAJINÁŘSKÉ ÚPRAVY, MOBILIÁŘ

Objednatel:	Statutární město Liberec	
	nám. Dr. E. Beneše 1/1, 460 59 Liberec 1	

Zhotovitel:	ov architekti s.r.o.	HIP:
	Lotyšská 646/10 160 00 Praha 6	Ing.arch. Romana Bedrunková

	Vypracoval	Ing. Lada Veselá	Markéta Mádrová, DiS.	Zak. číslo	24LI09
	Zodp. projektant	Ing.arch. Lucie Vogelová		Datum	06/2025
	Tech. kontrola			Stupeň	DPS
	Akce TRŽNÍ NÁMĚSTÍ LIBEREC			Počet formátů	2 X A4
				Měřítko	1:50
			Č. přílohy	Paré	
Zhotovitel: TERRA FLORIDA, v.o.s. Grafická 20 150 00 Praha 5	Příloha	DETAIL: ZÁHON ZA 1-4		05.	